



Accusé de réception – Ministère de l'intérieur

12179616

Acte Certifié exécutoire

Envoi Préfecture : 24/06/2025

Retour Préfecture : 24/06/2025

# LA CHARTRE GRAPHIQUE





Pour renforcer l'attractivité de ses territoires et de ses clubs mais également encourager le développement des pratiques sportives, la Région Hauts-de-France lance un appel à candidature auprès des collectivités pour la réalisation d'équipements sportifs d'excellence.

**Dans le cadre de sa politique sportive, la Région Hauts-de-France articule son action autour de deux composantes : le sport de haut-niveau et le sport pour tous.**

Les équipements sportifs sont l'un des points communs à ces deux volets. Les équipements sportifs d'excellence permettent l'organisation d'événements sportifs nationaux et internationaux mais aussi une pratique du sport dans des conditions idéales, ouverte au plus grand nombre.

Afin de traduire cette ambition et cette dynamique, **une identité visuelle impactante a été créée.** Elle marquera ainsi le réseau d'équipements sportifs d'excellence.



Cette nouvelle identité s'articule autour de

## **4 AXES ESSENTIELS :**

# **LE CERCLE**

Forme dynamique, positive, symbole d'unité du sport pour tous, le cercle évoque le mouvement.

# **L'OUVERTURE**

Elle amène une certaine liberté  
et fait référence à « L'ENSO » (cercle japonais)\*  
*« Il faut sortir de soi pour pouvoir explorer un cercle plus large  
que son propre cercle »*  
en soi la pratique sportive de haut niveau et le sport pour tous  
amènent à cet état d'esprit.

# **LE RAYONNEMENT**

La répétition des cercles génère un écho sur l'ensemble  
du territoire appuyé par l'effet de dégradé qui reprend les codes  
couleurs des Hauts-de France, la touche de jaune renforce  
l'esprit de rayonnement, d'attractivité, d'optimisme  
et de jeunesse lié au sport.

# **LE POINT CENTRAL**

Ce point permet d'affirmer l'encrage local, de situer et marquer  
symboliquement ceux qui auront répondu à l'esprit d'excellence.





# LES COULEURS

Elles font référence aux codes couleurs de la Région Hauts-de-France, le bleu et le vert, assortis d'une touche de jaune afin de marquer le rayonnement territorial. Le dégradé fait apparaître un bleu Process qui permettra d'harmoniser les compositions et ajoute une 4<sup>ème</sup> couleur d'ambiance



Pantone  
2945 C

C 100  
M 78  
J 0  
N 0

R 15  
V 68  
B 150

HEX/HTML  
0F4496

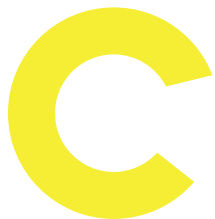


Pantone  
368 C

C 50  
M 0  
J 100  
N 0

R 148  
V 193  
B 35

HEX/HTML  
94C123

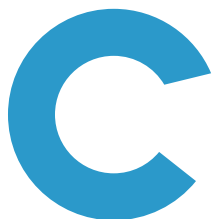


Pantone  
PRIMAIRE

C 100  
M 0  
J 0  
N 0

R 255  
V 237  
B 0

HEX/HTML  
FFED00



Pantone  
Process Blue

C 74  
M 25  
J 7  
N 0

R 50  
V 153  
B 204

HEX/HTML  
3299CC



---

# VERSION MONOCHROME



Utilisation sur des couleurs similaires au logo,  
Ne pas utiliser le logo dans une version monochrome autre que les cas définis ci-dessus.



# LA TYPOGRAPHIE

Reprise de la typographie Région **ETELKA bold** en capitale.  
Un caractère fort et encre qui donnera une visibilité importante  
aux divers supports et à la signalétique  
ainsi qu'une dimension au terme excellence.

La reprise du dégradé de couleur dans les lettres  
accentuera l'effet de rayonnement.

La typographie **Arial Narrow Regular** peut accompagner  
les mises en page.

Etelka Text Gras

**ABCDEFGHIJKLM  
NOPQRSTUVWXYZ  
abcdefghijklm  
nopqrstuvwxyz  
àâéèêîôûùœæç  
ÀÂÉÈÊÎÔÛÙŒÆÇ  
1234567890**



# RÈGLE D'UTILISATION



Zone de protection autour du logo à l'intérieur de laquelle aucun élément ne peut figurer.



Taille minimum à respecter pour une lisibilité correcte.



# CO-SIGNATURES

Exemples en couleurs  
positifs / négatifs  
et monochromes





# CO-SIGNATURES

Autres exemples





# CO-SIGNATURES

Exemples en couleurs  
positifs / négatifs  
et monochromes



Partenaire Institutionnel



Partenaire Institutionnel



Partenaire Institutionnel



Partenaire Institutionnel



---

# AMBIANCE GRAPHIQUE

Possibilité de reprise d'éléments graphiques  
de cadrages zoomés et transparence.





# APPLICATIONS & SIGNALETIQUE

Kakémonos / stand





# APPLICATIONS & SIGNALETIQUE

Oriflammes / stand



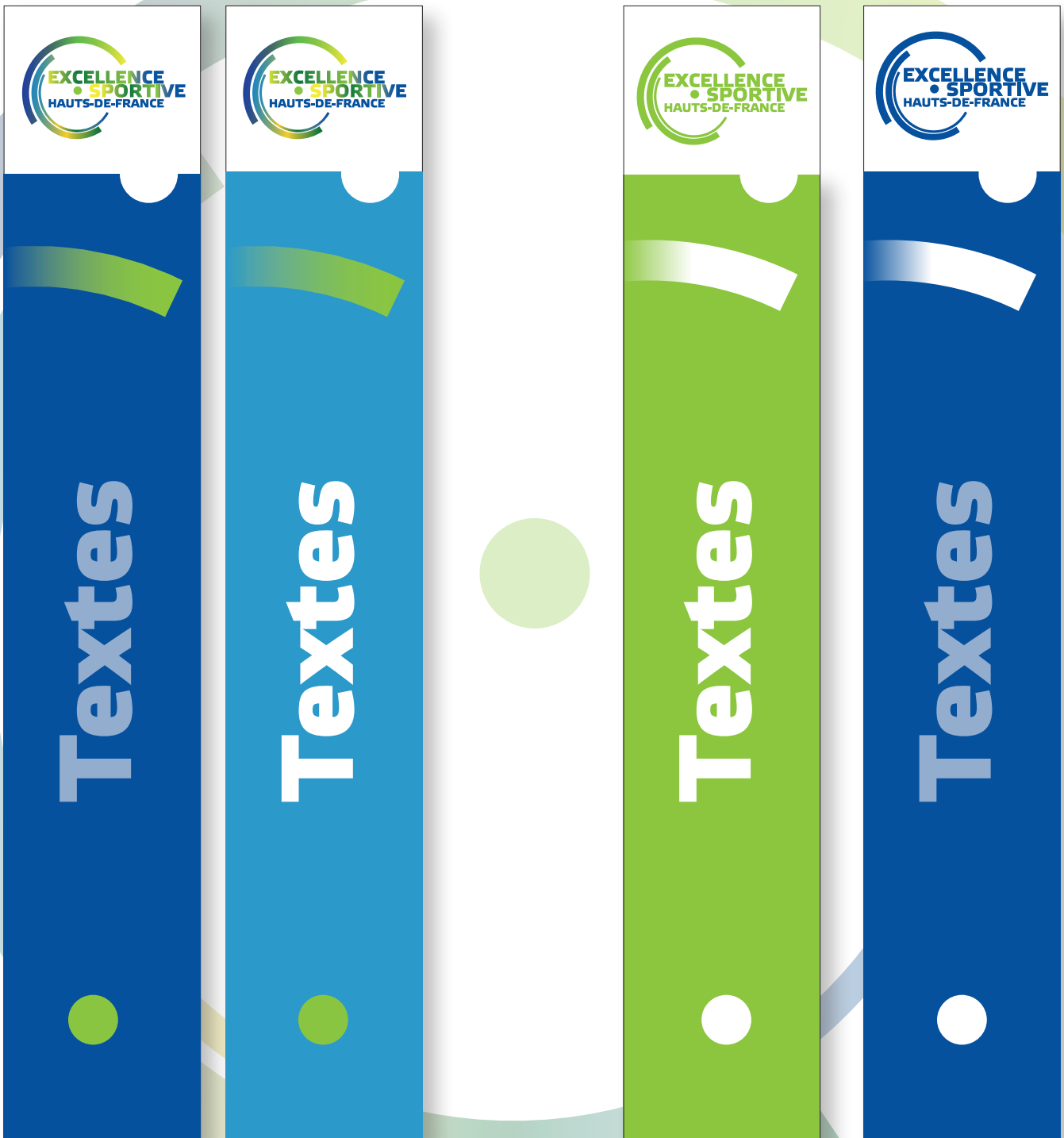


# SIGNALÉTIQUE

Verticalité - équipement sportif

En couleurs

En monochrome





# SIGNALÉTIQUE

Verticalité - équipement sportif

En couleurs

En monochrome





# SIGNALÉTIQUE

Horizontalité - équipement sportif

En couleurs



En monochrome





# SIGNALÉTIQUE

Horizontalité - équipement sportif

En couleurs



En monochrome





---

# SIGNALÉTIQUE

précisions diverses

L'ouverture du cercle sera utilisée pour toute information, dates, lieux, divers ... textes en **Etelka bold bleu 2945 C**  
utilisation possible à 50% + filet à 0,5 pt





---

# SIGNALÉTIQUE

variante

L'ouverture du cercle sera utilisée pour toute information, dates, lieux, divers ... textes en **Etelka bold bleu 2945 C**  
utilisation possible à 50% + filet à 0,5 pt





---

# SIGNALÉTIQUE

variante

L'ouverture du cercle sera utilisée pour toute information, dates, lieux, divers ... textes en **Etelka bold bleu 2945 C**  
utilisation possible à 50% + filet à 0,5 pt





# SIGNALÉTIQUE

Façade extérieure de l'équipement

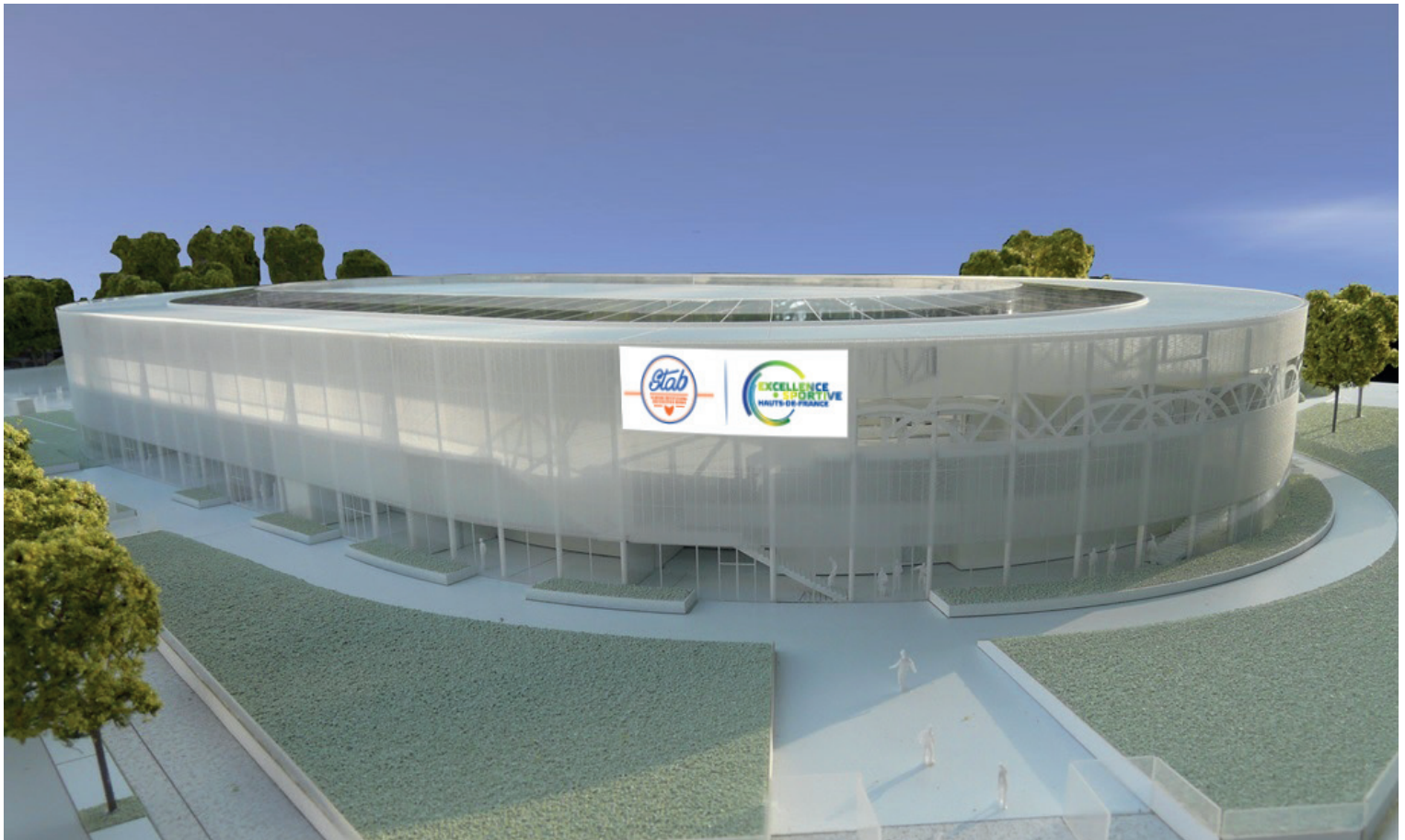




---

# SIGNALÉTIQUE

Façade extérieure de l'équipement





# SIGNALÉTIQUE

Intérieur de l'équipement



Signalétique directionnelle



# SIGNALÉTIQUE

Intérieur de l'équipement



Marquage au sol

Signalétique directionnelle





# SIGNALÉTIQUE

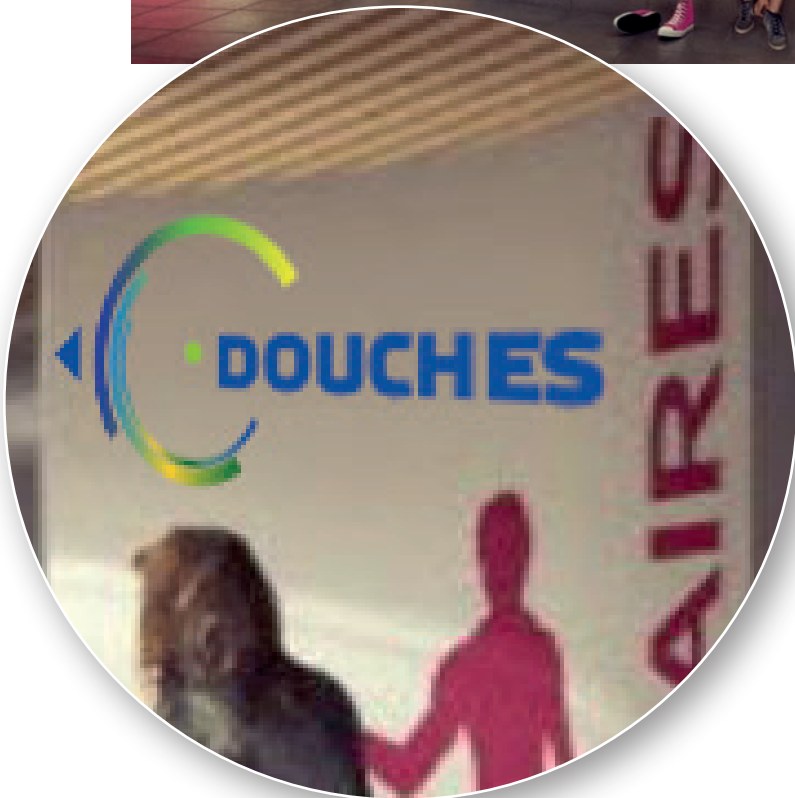
Directionnelle





# SIGNALÉTIQUE

## Vestiaire





# SITE INTERNET

ACTUALITÉS | ACTIVITÉS | TARIFS & HORAIRES | ENTREPRISES | CALENDRIER | CONTACT | Connexion

**Réservations**  
ACTIVITÉS SPORTIVES

## Déconfinement du Stab

Voilà >

**LE FITNESS**  
cours collectifs et salle de musculation  
Voilà >

**LE BMX**  
faire un baptême de BMX  
Voilà >

**LE BADMINTON**  
réservation de terrains de badminton  
Voilà >

**POUR SEULEMENT 25€/mois**  
DÉCOUVRIRE >

**DÉCOUVREZ LES SENSATIONS FORTES DU BMX**  
RÉSERVER >

**DE 5 À 900 PERSONNES VOTRE SEMINAIRE AU STAB**  
DÉCOUVRIRE >

**44° DE PURE ADRENALINE OSEZ FAIRE VOTRE BAPTÊME !**  
RÉSERVER >

INSCRIPTION NEWSLETTER  Valider

Région Hauts-de-France Nord VILLE DE ROUBAIX

f t



# SUPPORTS DE COMMUNICATION

Bienvenue au Stab

**La Velodrome Couvert Régional a été nommé Jean Stabliński - en référence au célèbre coureur nordiste - et il a même hérité de son surnom : Le Stab !**

Une enceinte sportive hors du commun vous ouvre ses portes : une piste de niveau international, qui accueillera de grandes compétitions, les passionnés de vélo et aussi le grand public. Une équipe dynamique vous accueille et vous accompagne également dans la pratique du badminton et du BMX. L'équipement vous permet enfin d'organiser vos séminaires, réceptions et opérations de teambuilding.

### SITUATION & ADRESSE

**EN VOITURE**  
En provenance de l'A1, A22, A23, A25, A27 :  
- Suivre l'AP102 (Villeneuve d'Ascq) / Roubaix Centre (Roubaix)  
- Continuer sur la N107 (Roubaix) / Villeneuve d'Ascq et prendre la sortie n°7 (Roubaix centre)

**EN TRANSPORTS EN COMMUN**  
En bus :  
Ligne 25 ou 29 ou 206  
→ arrêt collège Van der Meersch  
En tramway et bus :  
Ligne Roubaix  
→ arrêt Eurostadeport puis ligne 29  
→ arrêt collège Van der Meersch

**EN TRAIN**  
Gare Lille Flandres et Lille Europe  
Gare secondaires : Roubaix, Tourcoing et Croix-Mauger

**EN AVION**  
Aéroport Lille-Lesquin (LIL)  
Aéroport de Bruxelles NVN  
Aéroport de Brno (BRQ)  
Aéroport de Guesnes-Sud-Charleroi (GSL)  
Paris-Orly-Charles de Gaulle (CDG)  
→ à réserver par le gare TGV de l'aéroport  
Paris-Orly (ORY)

Velodrome Couvert Régional Jean Stabliński  
38, rue Alexandre Fleming - 59100 Roubaix  
03 20 45 51 84  
www.velodrome-couvert-roubaix.com

Retrouvez-nous sur **facebook**

**VELODROME COUVERT REGIONAL JEAN STABLIŃSKI A ROUBAIX**

Plaquette STAB.indd 1-3

21/01/23 10:15

## RPM

**RÉSERVATION OBLIGATOIRE DES SÉANCES**  
(arrivée maximum 15 min avant)

**LIMITE DE 16 PERSONNES PAR SÉANCE**

 x 16

**PAS D'ACCÈS AUX VESTIAIRES, DOUCHES ET CASIERS**

**ESPACE AMÉNAGÉ DE 700 M<sup>2</sup> POUR RESPECTER LES DISTANCES**

**DÉSINFECTION ET NETTOYAGE DES RPM OBLIGATOIRE APRÈS CHAQUE UTILISATION**

## PISTE

**RÉSERVATION OBLIGATOIRE DES CRÉNEAUX**  
(arrivée maximum 30 min avant)

**ZONE DE NETTOYAGE OBLIGATOIRE POUR LES PISTARDS ARRIVANT AVEC LEUR VÉLO**

**PRÊTS D'OUTILS ET MATÉRIELS TEMPORAIREMENT SUSPENDUS**

**20 PERSONNES SIMULTANÉMENT SUR LA PISTE PAR CRÉNEAU DE 2H**

 x 20

**DISTANCE DE 10 MÈTRES OBLIGATOIRE SUR LA PISTE ET 2 MÈTRES POUR LES DÉPASSEMENTS**

**DÉSINFECTION DES VÉLOS OBLIGATOIRE AVANT RETOUR EN LOCAL VÉLO**